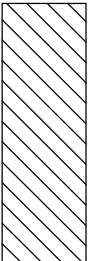
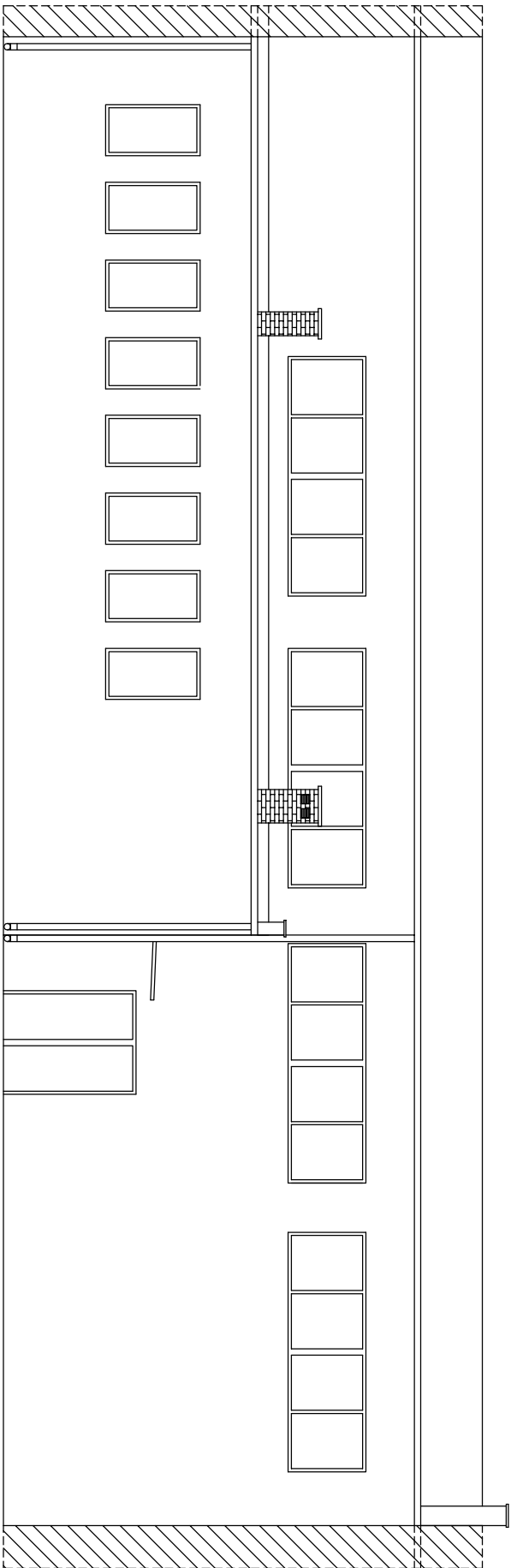


# Elewacja Inwentaryzacja



Części budynku nie objęte opracowaniem

|   |  |        |        |
|---|--|--------|--------|
| ZAKŁAD PROJEKTOWO-BUDOWLANY<br>"BEEMWU"- WRZESIEŃ<br>ul.Olsztyńska 21/4, 11-500 Giżycko<br>tel./fax 428 38 97 |  |        |        |
| Investor:   | Gmina Cewice, ul. Wiosna 14<br>84-312 Cewice   |        |        |
| Tytuł projektu:   | Przebudowa i rozbudowa wejścia oraz budowa podjazdu dla osób niepełnosprawnych do części usługowej w budynku mieszkalno-usługowym oraz przebudowa ze zmianą układu funkcjonalnego części usługowej |        |        |
| Architektura:   | Konstrukcja :  |        |        |
| Ryszard Boys  | mgr inż. Madej Wrzesień  |        |        |
| Nazwa rysunku:  | Elewacja-inwentaryzacja  |        |        |
| Nr rys.:  | 10   | Skala: | 1:100  |
|   |  | Data:  | 1.2009 |